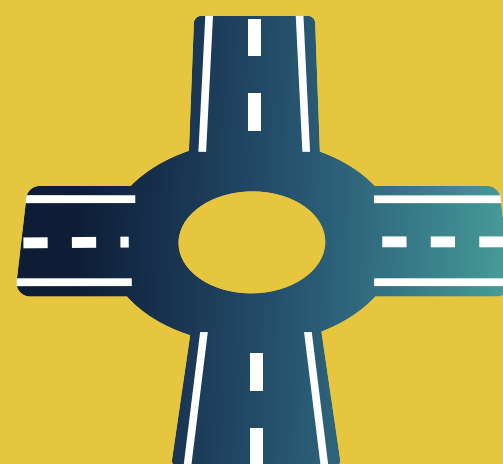


Na skrzyżowaniu



Ulice w mieście są jak naczynia krwionośne w organizmie człowieka. To nimi odbywa się transport, poruszają się pojazdy – samochody, rowery, hulajnogi, tramwaje, autobusy oraz ludzie. Jedni poruszają się wolniej inni szybciej. Aby poruszanie się w mieście po ulicach było bezpieczne zastosowano wiele rozwiązań. Przede wszystkim wyznaczono miejsca do poruszania się dla pieszych i pojazdów.

W Warszawie piesi poruszają się po chodnikach, samochody po specjalnie wyznaczonych pasach ruchu na jezdni, autobusy mają swoje buspasy, rowery ścieżki rowerowe, a tramwaje torowiska.





Ponadto powszechnie na całym świecie stosuje się pionowe i poziome znaki drogowe oraz sygnalizację świetlną. Znaki pionowe umieszczone są na specjalnych rurkach zwanych sztycami, znaki poziome namalowane są na jezdni. Szczególnie ważne jest to w miejscach, gdzie spotykają się ulice – przecinają i łączą – na rondach i skrzyżowaniach. Szczególnie na tych dużych należy być czujnym i zachować rozwagę.



Skrzyżowanie ulic Marszałkowskiej i Świętokrzyskiej leży w sercu miasta. Jest bardzo duże, tętni życiem, a ruch na nim jest ogromny.